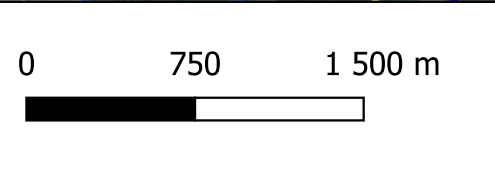
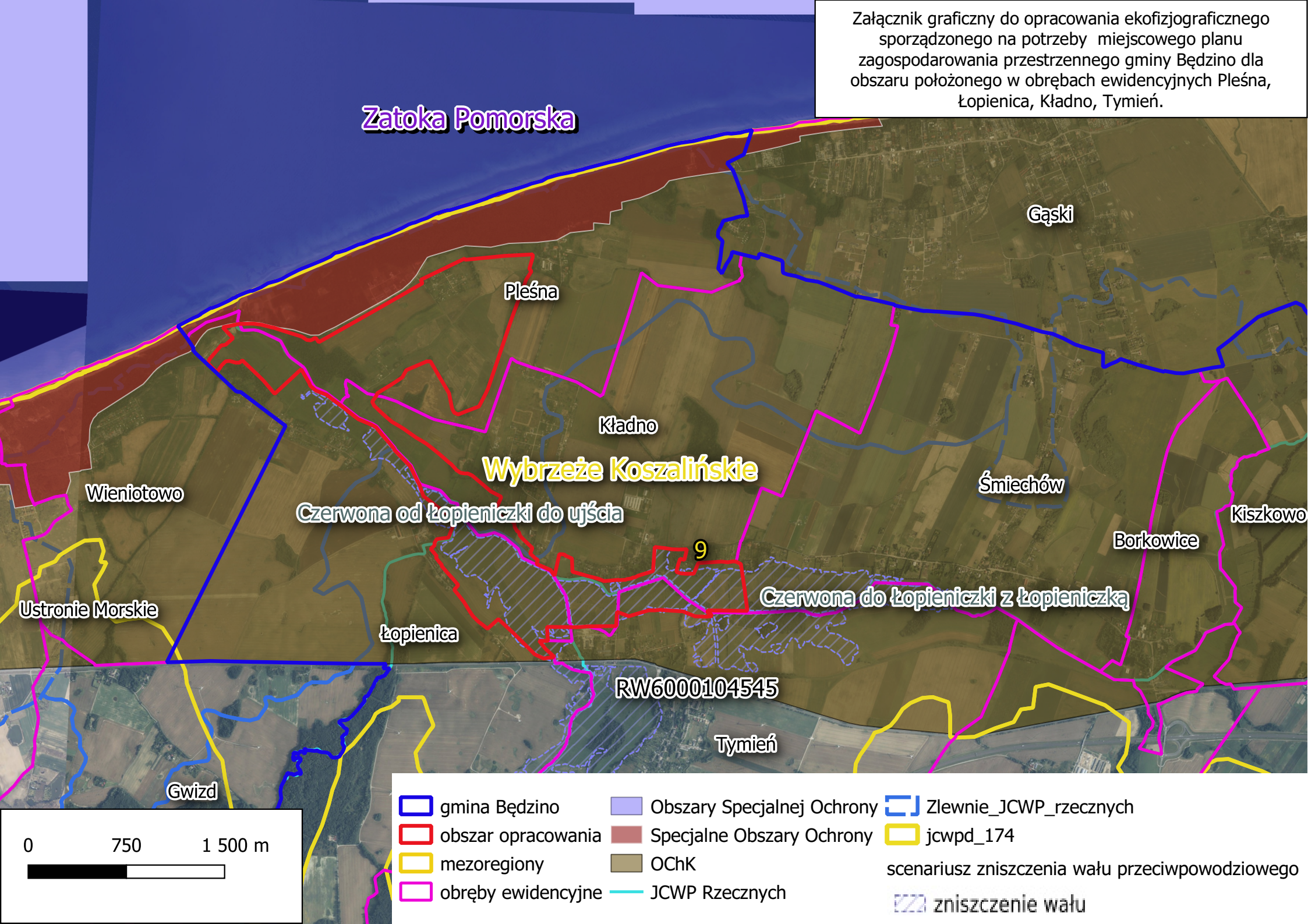


Załącznik graficzny do opracowania ekofizjograficznego sporządzonego na potrzeby miejscowego planu zagospodarowania przestrzennego gminy Będzino dla obszaru położonego w obrębach ewidencyjnych Pleśna, Łopienica, Kładno, Tymień.



- gmina Będzino
- obszar opracowania
- mezoregiony
- obręby ewidencyjne
- Obszary Specjalnej Ochrony
- Specjalne Obszary Ochrony
- OChK
- Zlewnie_JCWP_rzecznych
- jcwpd_174
- scenariusz zniszczenia wału przeciwpowodziowego
- zniszczenie wału
- JCWP Rzecznych